

抗菌塗装仕様アルミ樹脂積層複合板 ハイエースバンHA-019 aB

特長

不特定多数の人が触れる可能性のある建物内装材
(公衆トイレ壁面、駅構内壁面等)
衛生管理が必要な病院等の壁面
冷凍庫、保冷車等の内装材
衛生管理が要求されるシーンで使用することが可能です。



■抗菌効果

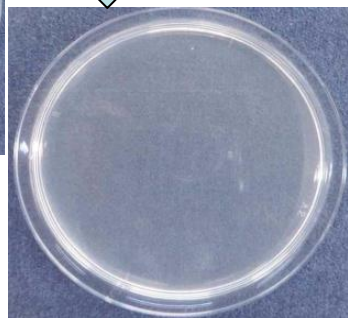
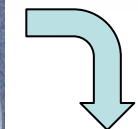
アルミ樹脂複合板の性能を有したまま抗菌機能を付加した商品です

黄色ブドウ球菌

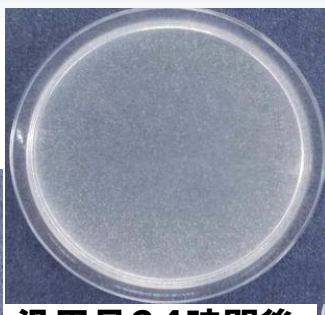
大腸菌



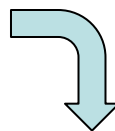
汎用品24時間後



抗菌仕様24時間後



汎用品24時間後



抗菌仕様24時間後

【抗菌試験結果】

	対象の菌	接種直後の生菌数 (個/cm ²)	24時間後の生菌数 (個/cm ²)	低減率
汎用品	黄色ブドウ球菌	1.2 × 10 ⁴	1.2 × 10 ³	—
抗菌仕様			< 10	99%以上
汎用品	大腸菌	1.5 × 10 ⁴	8.5 × 10 ⁵	—
抗菌仕様			< 10	99%以上

注 上記性能は測定値であり、保証値ではございません

■ 塗膜性能

項目	詳細	結果
色調		オフホワイト
光沢度		30
塗膜硬度	鉛筆ひっかき硬度	2H
耐酸性	5% H ₂ SO ₄ 24時間スポット	異常なし
耐アルカリ性	1% NaCl 24時間スポット	異常なし
耐塩水噴霧性	35°C 5% NaCl 1000時間	異常なし
耐湿性	50°C 95% 1000時間	異常なし

■ 一般性能

注 上記一般性能はの値は測定値であり、保証値ではございません

	製品重量 (kg/m ²)	製品比重	引張強さ (MPa)	引張耐力 (MPa)	曲げ強さ (MPa)	曲げ弾性率 (MPa)	防火性能
HA3mm	2.0	0.7	23.2	16.4	47.1	10,370	難燃

注 上記一般性能は測定値であり、保証値ではございません

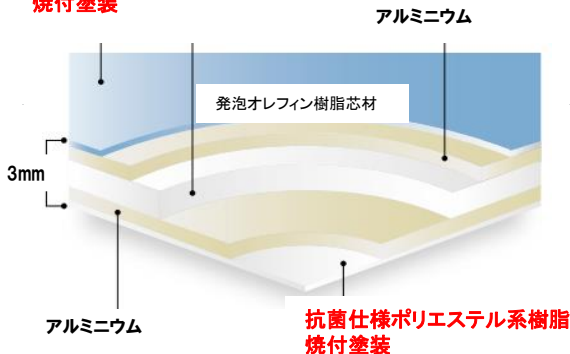
■ 一般性能

	熱伝導率 (W/m・K)	荷重たわみ 温度(°C)	静荷重試験 360Kg/m ² 四辺固定等分布荷重	
			最大たわみ (mm)	残留たわみ (mm)
HA301	0.118	123	24.5	3.5

注 上記一般性能は測定値であり、保証値ではございません

■ 断面構成

抗菌仕様ポリエステル系樹脂
焼付塗装



■ 製品規格

板厚(mm)	サイズ(mm)	塗装仕様
3.0	910x1820	抗菌仕様ポリエステル系樹脂焼付塗装

注 切断サイズについては、別途ご相談ください。

SJC 積水樹脂プラメタル株式会社



- 本 社 工 場 〒399-0601 長野県上伊那郡辰野町小野795-1
TEL (0266)46-3100(代) FAX (0266)46-3104
- 東京営業所 〒105-0022 東京都港区海岸1-11-1 ニューピア竹芝ノースタワー12階
TEL (03)5400-1820 FAX (03)5400-1819
- 大阪営業所 〒530-8565 大阪市北区西天満2-4-4 堂島関電ビル6階
TEL (06)6365-0371 FAX (06)6365-7875
- U R L <http://www.plametal.co.jp>